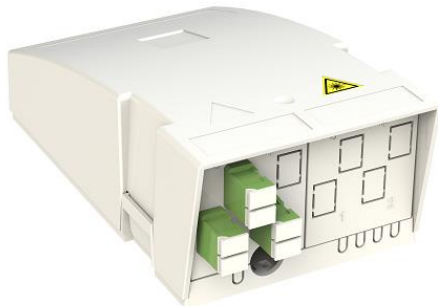


DATENBLATT

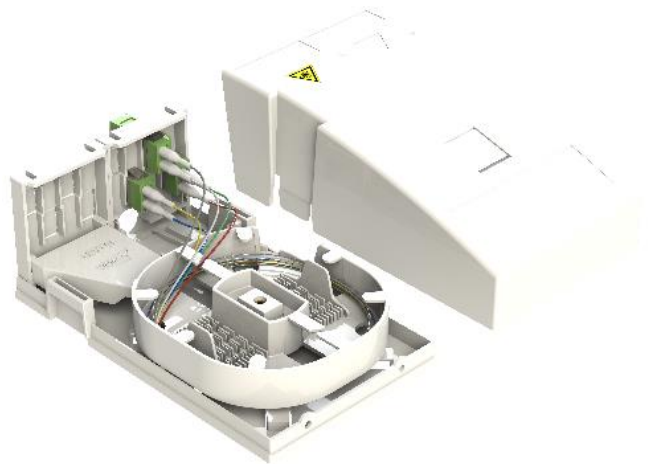
Prefab HausÜbergabePunkt Förderprojekte

Artikelnummern:

AT29241	Prefab förderprojekt HÜP-1	(3 LC Duplex adapter inkl. Internen Shutter)
AT29242	Prefab förderprojekt HÜP-2	(5 LC Duplex adapter inkl. Internen Shutter)
AT29243	Prefab förderprojekt HÜP-3	(7 LC Duplex adapter inkl. Internen Shutter)
AT29244	Prefab förderprojekt HÜP-4	(8 LC Duplex adapter inkl. Internen Shutter)
AT29245	Prefab förderprojekt HÜP-5	(1 LC Duplex adapter inkl. Internen Shutter)
AT29246	Prefab förderprojekt HÜP-6	(6 LC Duplex adapter inkl. Internen Shutter)



AT29241



Produktumschreibung

Der prefab Förderprojekt HÜP ist eine kompakte Faser-Verbindungseinheit. Es kann als Faserverbindungspunkt (HausÜbergabePunkt) für Wohnfaseranlagen angewendet werden. Es bietet mechanischen Schutz, Fasermanagement und ist einfach zu installieren. Die universelle Box verfügt über mehrere Adapter-Ports. Die Sicherungsfeder der Adapter ist an der Innenseite eingerastet und kann nur durch vollständiges Öffnen des HÜP entfernt werden. Zusätzlich besteht die Möglichkeit zur Abdichtung der Box um unbefugtes Öffnen zu verhindern.

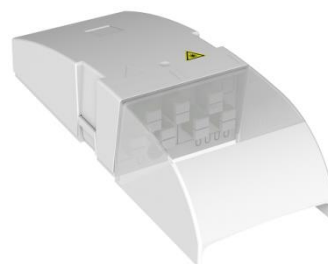
Dieser HÜP ist speziell für Förderprojekte komplett vormontiert mit LC-Duplex-Adapttern (inkl. Internen Shutter) und farbcodierter (gemäß DIN VDE 0888) Pigtails. ausgestattet und kann mit einer speziell-Schraube Torx verschlossen werden. Dieser HÜP erfüllt alle Anforderungen für Förderprojekte und ist daher auch von atene KOM genehmigt.

Welches prefab Förderprojekt HÜP braucht man in welcher Situation:

Für 1 WE (6F): HÜP-1	Für 4 WE (18F): HÜP-4 + HÜP-5*
Für 2 WE (10F): HÜP-2*	Für 5 WE (22F): HÜP-6 + HÜP-2*
Für 3 WE (14F): HÜP-3*	Für 6 WE (26F): HÜP-6 + HÜP-3*



* inkl. Schutzkappe für den Adapter



Beispiel: AT29243

Eigenschaften und Vorteile

- Vormontierte LC-Duplex-Adaptern und farbcodierter Pigtailes
- Geeignet für Spleißschutze ANT und Mini heatshrink
- Universell einsetzbar (für den Innenbereich)
- Übersichtliche Montagefolge
- Versiegelbar
- Einfache Installation
- Integrierte Zugentlastung
- genehmigt von atene KOM

Technische Spezifikationen

Material:	Kunststoff, halogenfrei
Maße Gehäuse:	H=160mm B=92mm T=60mm
Gewicht:	0,15 kg
Farbe:	weiß (RAL 9010)
IP Klasse:	IP20
Kunden Kabel- / Rohrdurchmesser:	bis zu max Ø10mm
Anzahl der Eingangsanschlüsse:	6 (1x Ø10mm, 1x Ø4,5mm en 4x Ø4mm)
Typ Adapter:	LC/APC Duplex
Grade Adapter:	B
Anzahl der Adapter-Ports:	8
Faserkapazität der Kassette:	16 Spleißschutze ANT/mini heatshrink
Biegeradius der Fasern:	R = 30mm
Schlaufenlänge der Fasern:	25 cm

Paket besteht aus wiederverwertbaren Materialien und ist deutlich mit den Attema Artikelnummern gekennzeichnet.

ENDE DER DATENBLATT

https://www.attema.com/de_DE