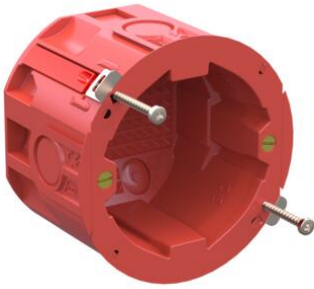


## Inbouwdozen voor massief houten wanden



### UHW50-CLT BW / RD

- Brandwerendheid getest in een standaard metal stud wand.
- Geschikt voor massieve houten wanden.
- Tevens toepasbaar in hollewanden met een minimale plaatdikte van 30 mm.
- Muurvaste montage in houten wanden, dankzij unieke wigconstructie.

<b>Artikelnr.:</b>	<b>AT1497</b>
EAN:	8712259573670
Halogeenvrij	Ja
Verpakkingshoeveelheid	25 st.
Ø Gatzaag	76 mm
Hart-op-hart-maat	71 mm
Binnenmaat	50 mm
Brandwerend	Ja
Verzending	25

Inbouwdoos vastzetten in hout? De CLT-inbouwdozen van Attema monteert u muurvast in massieve en semi-massieve wanden. Met de CLT inbouwdozen van Attema is er nu een geschikte oplossing voor de montage van schakelmateriaal in massieve wanden. De spanvoetjes van de standaard UHW50 dozen zijn vervangen door een innovatieve wigconstructie. Naast de standaard UHW50-CLT doos is er een Perilex-versie. Beide uitvoeringen worden ook geleverd in een brandwerende uitvoering. De inzetstukken voor lucht- of geluidwerende toepassing zijn uiteraard ook in deze UHW50 dozen toepasbaar.

- Inbouwdoos vastzetten in een houten wand.
- Muurvaste montage in houten wanden, dankzij unieke wigconstructie.
- Direct vastschroeven in een voorgefreesd gat van Ø 76 mm.
- Bevestiging met PZ1-schroef.
- Ook geschikt voor montage in semi-massieve wanden met een plaatdikte vanaf 30 mm, zoals OSB of gipsvezelplaten.
- Naast de Standaard-editie, ook beschikbaar in: Brandwerend, Brandwerend en rookdicht, Perilex