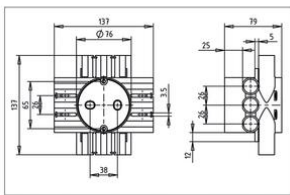


Centraaldozen hol plafond



CH75R Centraaldoos hol plafond Ø 16/19 mm

- Geschikt voor rachelplafonds en metal stud plafonds.
- Toepassing: dikke(re) plafondplaten (bijvoorbeeld 2 x 12,5 mm gipsplaat).
- 45% méér lasruimte dan een traditionele vierkante centraaldoos.
- 12 combi-tuiten 16 en 19 mm.
- Voorzien van conische buis invoer met buisnapper.
- Schroefleuven tussen de buis invoeren.
- Schroefnokken voor bodem-montage.
- Klemlijppen: een 3e hand bij rachels 22 mm.
- Geschikt voor kabelinvoer in combinatie met KST (art. nr. AT1062).
- Bijbehorende deksels (art. nr. AT5010 en art. nr. AT5011).



| | |
|-----------------------------------|--------------------|
| Artikelnr.: | AT1005 |
| EAN: | 8712259324821 |
| Halogeenvrij | Ja |
| Verpakkingshoeveelheid | 25 st. |
| Buis diameter | 16 / 19 mm |
| Ø Gatzaag | 76 mm |
| Buitenmaat | 79 mm |
| Montagewijze | Hol plafond |
| Beschermingsgraad (IP) | IP20 |
| Materiaal | Kunststof |
| Breedte | 76 mm |
| Lengte | 76 mm |
| Diameter | 76 mm |
| Kleur | Grijs |
| Uitvoering | Enkel |
| Oppervlaktebescherming | Geen (onbehandeld) |
| Uitvoering deksel, paneel | Zonder |
| Inwendige diepte | 77 mm |
| Beschermingsgraad (NEMA) | - |
| Functiebehoud | Zonder |
| Uitrusting met | Zonder |
| Vorm | Rond |
| Diepte | 77 - 77 mm |
| Buisvergrendeling | Ja |
| Voor kabeldiameter | 8 - 12 mm |
| Bouwworm | Centraaldoos |
| Aantal invoeren | 12 |
| Winddicht | Nee |
| Voor buisdiameter | 16/19 mm |
| Max. aderdoorsnede | 6 mm ² |
| Achterinvoer | Nee |
| Transparant deksel | Nee |
| Dekselbevestiging | Geschroefd |
| Verzegelbaar | Nee |
| Met afscherming | Nee |
| Uitgerust met een draailbare ring | Nee |
| Koppelbaar | Nee |

| | |
|--|---------------------------------|
| Voor aantal inbouwsokkels | |
| Bevestiging schakelmateriaal | Vastschroeven |
| Geschikt voor wand-/plaatdikte | 20 - 25 mm |
| Met schroeven | Nee |
| Aantal niet-verstelbare bevestigingsnokken | |
| Aantal verstelbare apparaatbevestigingsnokken | |
| Behuizingdoorvoer via uitbreekopening | Nee |
| Behuizingdoorvoer door afdichtingsmembraan | Nee |
| Behuizingdoorvoer door aftakkingen (gasafvoerpijpen) | Nee |
| Behuizingdoorvoer door trappenmembraan | Nee |
| Buisvergrendeling optioneel | Nee |
| Aantal meegeleverde hulzen | |
| Aantal polen klem | |
| Klem met vaste positie | Nee |
| Armatuurhaakbevestiging | Nee |
| Spruit | Tunne aansluitstuk (koppelstuk) |
| Speciale toepassing | Zonder |
| Met scheidingswand | Nee |
| Voldoet aan BS 4662 | Nee |
| Verzending | 25 |

De Centraaldozen hol plafond zijn in iedere situatie in de holle plafondconstructie toepasbaar. In houten rachelplafonds (bijv. 18 mm en 22 mm) en metalen Metal Stud plafonds (bijv. 27 mm). Geschikt voor plafondplaatdiktes van o.a. 9,5 mm, 12,5 mm en 25 mm. Toepasbaar in standaard en brandwerende plafondconstructies. De ronde vorm maakt de centraaldozen eenvoudig toepasbaar in de plafondplaat d.m.v. het boren van de juiste gat diameter (Ø 76 mm). Zie art.nr. AT2888. De centraaldozen zijn voorzien van 12 combituiten. Geschikt voor 16 mm of 19 mm buis, en kabel (d.m.v. kabel-trekontlasting, art.nr. AT1062). De centraaldozen kunnen stekkerbaar uitgevoerd worden met ronde connectoren.